

1 茶倉くらぶ通信

茶倉ビレッジ（道の駅茶倉駅／リバーサイド茶倉）

今月のお知らせ（一句）

かじかんだ 指先あてる 焚き火かな 

1月8日（土）10時から茶倉朝市！

旬の野菜が手に入る茶倉朝市は、毎月第一土曜日（10時～13時）に開催しています。今回は1月は8日（土）に開催を予定しています。8日（土）は新年おめでとうを祝して、鮎の塩焼きと、新しく「鮎ごはん」を販売する予定です。鮎の塩焼きは毎月販売していますが、今回は鮎を炊き込んでつくる炊き込みごはんを限定販売いたします。他にも冬野菜が並んでお得にお買い物できますので、是非とも茶倉駅の朝市へお買い物へお越しください。



電源付きオートサイトで冬キャンプ！

冬キャンプは防寒対策が必須。そんなとき便利なのが電源付きサイト。茶倉の電源サイトは全部で5区画、1サイト最大500wまでの電気が使えます。テントは地面からの冷気が伝わりやすいのでホットカーペットを繋げば温かい室内で快適に過ごすことができます。夜はオシャレに電飾を繋

げてみたり、スマホの充電にも困りません。がんばれば小さめのコタツも使えますよ（笑）。是非ご利用ください。詳しくは茶倉のHPやチラシをご覧ください。

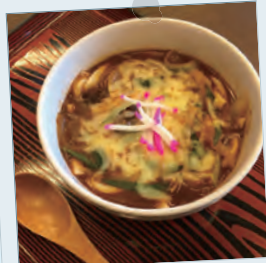


竹雛作り体験

竹の中に入れてフェルトを使ったお内裏様とお雛様をならべる竹雛作り体験。今年は2月13日（日）・20日（日）・23日（水祝）の3日間開催いたします。玄関先などにちよこっと飾れるコンパクトなサイズは持ち運びも便利、誰でも楽しく作れますよ。是非ともご参加お申込みください。



しし煮込みうどん



餅チーズ
カレーうどん



ビーフシチュー
セット

平日限定の冬季メニューで、ジビエ肉である猪肉を地元味噌屋「待月」の鍋味噌を使って煮込んだメニューとなっております。今年1月17日（月）から登場予定です。待月味噌は茶倉駅の売店でも販売しています。

カレーうどんのおいしさにたっぷりのチーズが混ざり、少しマイルドなお味。そこに地元銘菓甲子軒のお餅をトッピング、冬の寒さを乗り越えるあったかメニューです。

冬季限定メニューのビーフシチューセット。温かいビーフシチューをご飯と一緒に食べてもよし！体温まるメニューです。



2022年1月～2022年2月 行事予定



テニスコート 1コート1時間無料券

※2時間以上ご利用の方に限り
リバーサイド茶倉 有効期限 2022年1月31日(月)
■ご予約はお電話(0598-32-3223)にて承ります



riversidechakra



riverside_chakra



RiversideChakra

※新型コロナウイルスの影響により、予定イベントが中止になったり、営業時間の変更、または営業自粛、休業する場合があります。

キリトリ

- 道の駅茶倉駅(9:00～17:00 火曜定休)
〒515-1411 三重県松阪市飯南町粥見 452-1
TEL 0598-32-2555 FAX 0598-32-2555
- リバーサイド茶倉
〒515-1411 三重県松阪市飯南町粥見 1084-1
TEL 0598-32-3223 FAX 0598-32-2523



1月

Sun	Mon	Tue	Wed	Thu	Fri	Sat
						1
2	3 道の駅 年末年始休業 (12/28～1/4)	4 道の駅 定休日	5 2022年 営業スタート!	6 8:00 第37回 茶倉周辺 自主清掃活動@茶倉駅	7 ワンドリンクサービスディ @茶倉駅 (セットメニューご注文の方)	8 10:00-13:00 第55回 茶倉朝市 @茶倉駅
9	10 成人の日	11 道の駅 定休日	12	13	14 ワンドリンクサービスディ @茶倉駅 (セットメニューご注文の方)	15 9:00-13:00 松阪駅前軽トラ市 (茶倉出店予定)
16 消防団一斉放水訓練 @RS茶倉川岸(★)	17	18 道の駅 定休日	19	20	21 ワンドリンクサービスディ @茶倉駅 (セットメニューご注文の方)	22
23	24	25 道の駅 定休日	26	27	28 ワンドリンクサービスディ @茶倉駅 (セットメニューご注文の方)	29
30 市民駅伝 飯南大会(★) (※茶倉出場予定)	31					

2月

Sun	Mon	Tue	Wed	Thu	Fri	Sat
		1	2	3 8:00 第38回 茶倉周辺 自主清掃活動@茶倉駅	4 ワンドリンクサービスディ @茶倉駅 (セットメニューご注文の方)	5 10:00-13:00 第56回 茶倉朝市 @茶倉駅
6	7	8 道の駅 定休日	9	10	11 建国記念の日	12
13 13:30-15:00 竹雛作り体験 @RS茶倉 (※表面参照)	14	15 道の駅 定休日	16	17	18 ワンドリンクサービスディ @茶倉駅 (セットメニューご注文の方)	19 9:00-13:00 松阪駅前軽トラ市 (※茶倉出店予定)
20 13:30-15:00 竹雛作り体験 @RS茶倉 (※表面参照)	21	22 道の駅 定休日	23 天皇誕生日 13:30-15:00 竹雛作り体験 @RS茶倉 (※表面参照)	24	25 ワンドリンクサービスディ @茶倉駅 (セットメニューご注文の方)	26
27	28	道の駅 定休日	茶倉駅 厨房・売店スタッフ募集!! 《勤務時間》 8:30～17:00(応相談) 《勤務日》 週2～5日のシフト勤務(火曜定休) ※詳しくはリバーサイド茶倉(0598-32-3223)まで			

●「★」印のイベントに関しましては、飯南地域振興局(0598-32-2511)までお問い合わせください。